

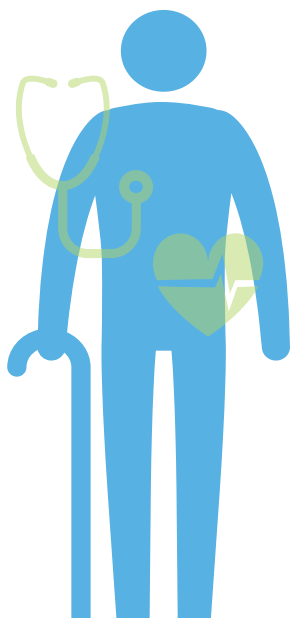


# Comment favoriser

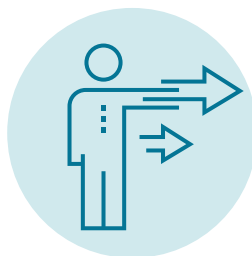
une culture de sécurité des patients

Il revient la responsabilité au personnel infirmier et aux employeurs de créer et encourager un environnement où les collègues peuvent librement soulever des problèmes liés à la sécurité des patients.

**VOICI QUELQUES QUESTIONS D'ORIENTATION** que vous pouvez utiliser pour vous demander si votre établissement favorise une culture de sécurité :



Votre organisation explique-t-elle clairement que **des comportements et attitudes sécuritaires sont attendus**?



Tous les membres de votre organisation **montrent-ils systématiquement l'exemple en adoptant** des comportements sécuritaires et sains?



Les employés sont-ils encouragés à **signaler les problèmes liés à la sécurité des patients** à la direction?

## COMMENT LA CULTURE DE SÉCURITÉ DES PATIENTS EST-ELLE DÉVELOPPÉE?



Créer un environnement équitable où les collègues peuvent librement soulever des problèmes liés à la sécurité des patients avec pour objectif de prévenir de futurs problèmes



Favoriser la confiance en démontrant une amélioration continue de la qualité dans les attitudes et les actes, relativement à un exercice non sécuritaire



Le cas échéant, échanger des informations avec d'autres collègues sur des changements qui ont été apportés afin d'éviter que d'autres situations de ce type ne se reproduisent

Une culture de sécurité des patients consiste en un environnement où les gens sont suffisamment en confiance pour signaler des problèmes de sécurité, sachant que leurs inquiétudes seront entendues. Pour obtenir de plus amples renseignements sur les obligations en matière de signalement, visitez le site Web [cno.org](http://cno.org).